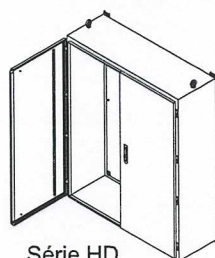
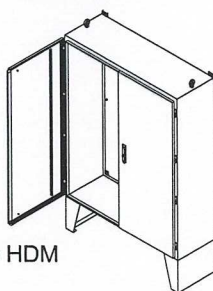


**BEL**
**Séries HD/HDM**

# **EEMAC / NEMA 12** **Armoires à portes doubles**



Série HD



Série HDM

## **DONNÉES TECHNIQUES**

# catalogue		Dimensions			Plaque de montage		Poids	
Sans pattes de montage	Avec pattes de montage	A	B	C	D	E	Sans pattes de montage	Avec pattes de montage
HD544208	HDM544208	54	42	8	50	x 38	260	275
HD604808	HDM604808	60	48	8	56	x 44	425	440
HD604810	HDM604810	60	48	10	56	x 44	430	447
HD606010	HDM606010	60	60	10	56	x 56	520	537
HD726010	HDM726010	72	60	10	68	x 56	595	612
HD727210	HDM727210	72	72	10	68	x 68	710	736
HD484812	HDM484812	48	48	12	44	x 44	396	416
HD604812	HDM604812	60	48	12	56	x 44	456	476
HD606012	HDM606012	60	60	12	56	x 56	532	552
HD726012	HDM726012	72	60	12	68	x 56	615	635
HD727212	HDM727212	72	72	12	68	x 68	710	730
HD604816	HDM604816	60	48	16	56	x 44	480	504
HD606016	HDM606016	60	60	16	56	x 56	500	524
HD726016	HDM726016	72	60	16	68	x 56	700	724
HD727216	HDM727216	72	72	16	68	x 68	745	769
HD604820	HDM604820	60	48	20	56	x 44	456	486
HD726020	HDM726020	72	60	20	68	x 56	700	730
HD727220	HDM727220	72	72	20	68	x 68	855	885
HD604824	HDM604824	60	48	24	56	x 44	500	538
HD606024	HDM606024	60	60	24	56	x 56	600	638
HD726024	HDM726024	72	60	24	68	x 56	760	790
HD727224	HDM727224	72	72	24	68	x 68	890	928

## **Modèles horizontaux**

HD244210	HDM244210	24	42	10	20	x 38	125	142
HD304210	HDM304210	30	42	10	26	x 38	150	167
HD364812	HDM364812	36	48	12	32	x 44	227	244

## **Utilisation :**

Type 12 Armoires conçues pour la protection d'instruments de contrôle pneumatiques, hydrauliques ou électriques.

## **Construction :**

- acier 14 ou 12 Ga
- pentures de type glissière permettant de retirer la porte pour faciliter le montage et l'accès aux instruments
- soudures continues et polies
- poignée encastrée avec 3 points de fermeture
- goujons de M.A.L.T. soudés au fond du boîtier et à la surface intérieure de la porte
- 2 ou 4 oeillets de levage
- plaque de montage en acier galvanisé 12 Ga (peinturé en blanc, séries HD7272 seulement)
- rail de montage en acier galvanisé
- pochette porte-documents autoadhésive de BEL en polymère
- pattes de montage 12" pour série HDM
- peinture extérieure et intérieure polyester grise, à effet texturé poudre ANSI/ASA61

## **Sur demande :**

- construction TYPE 3R et 4 (pare-égouttement, pentures en acier inoxydable)
- perforations, fentes d'aération manchons et fenêtres
- kit de rail pour montage des portes
- aluminium, acier inoxydable ou acier galvanisé
- dimensions et finis spéciaux

## **Normes :**

- certifié CSA 150359
- homologué UL E109311



Produits BEL inc.

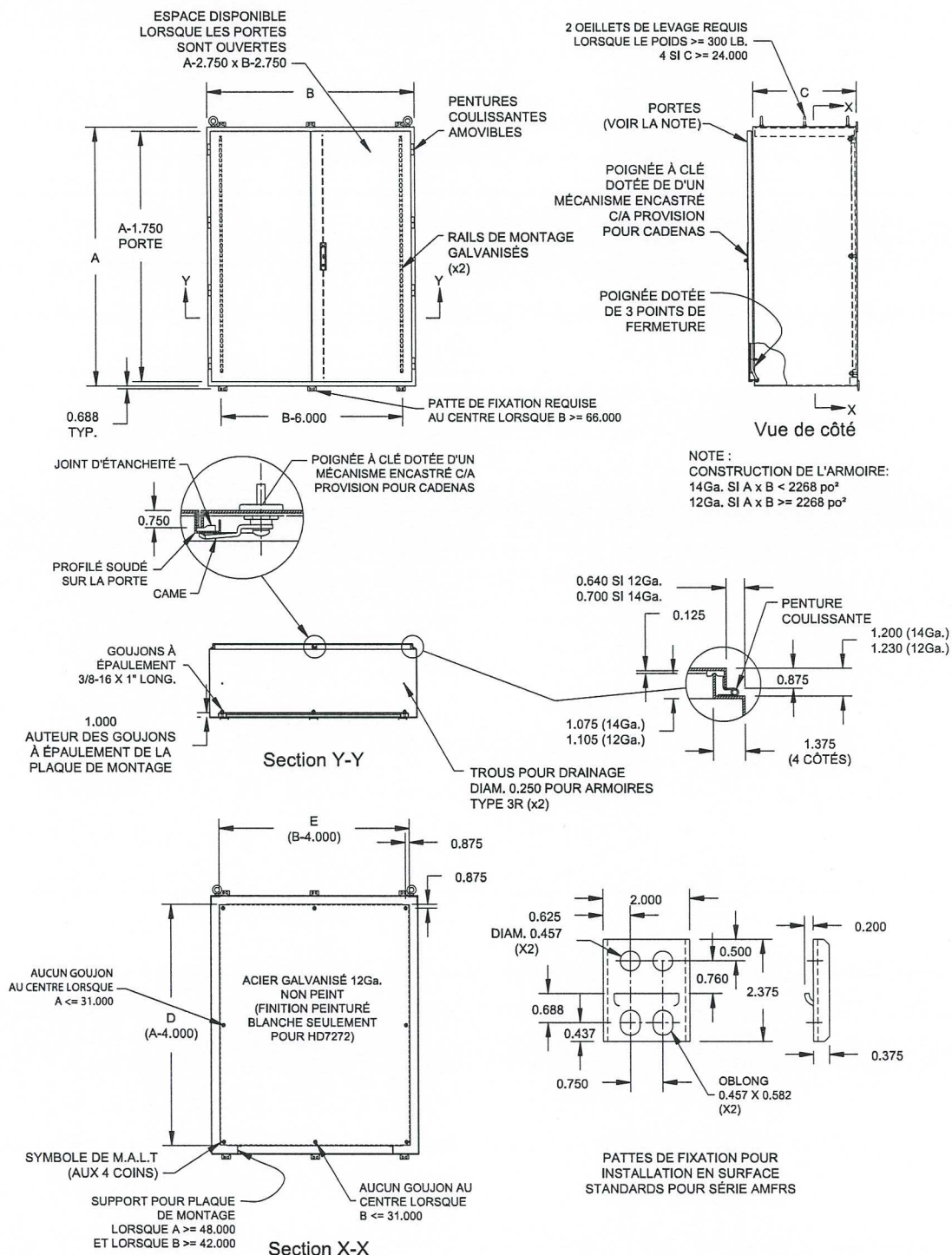
Les caractéristiques techniques peuvent être modifiées sans préavis. 10/2013

48



# Séries HD/HDM

## EEMAC / NEMA 12 Armoires à portes doubles







## Accessoires

## Plaques de montage de rechange pour armoires de séries HD et FRS

### DONNÉES TECHNIQUES

Numéro catalogue	Dimension de l'armoire			Dimension de la plaque			Poids lb
	Hauteur		Largeur	Hauteur		Largeur	
AHDP2442	24	x	42	20	x	38	26
AHDP3042	30	x	42	26	x	38	36
AHDP3648	36	x	48	32	x	44	50
AHDP4848	48	x	48	44	x	44	58
AHDP5442	54	x	42	50	x	38	80
AHDP6048	60	x	48	56	x	44	103
AHDP6060	60	x	60	56	x	56	130
AHDP7260	72	x	60	68	x	56	157
AHDP7272	72	x	72	68	x	68	192

### DONNÉES TECHNIQUES

Numéro catalogue	Description	Dimension de l'armoire			Dimension de la plaque			Poids lb
		Hauteur		Largeur	Hauteur		Largeur	
AFH6024	demi-hauteur	60	x	24	24.875	x	20	15.6
AFF6024	pleine-hauteur	60	x	24	48	x	20	29.9
AFH7224	demi-hauteur	72	x	24	30.875	x	20	19.3
AFF7224	pleine-hauteur	72	x	24	60	x	20	37.4
AFH9024	demi-hauteur	90	x	24	39.875	x	20	24.9
AFF9024	pleine-hauteur	90	x	24	78	x	20	48.5
AFH7230	demi-hauteur	72	x	30	30.875	x	26	25.0
AFF7230	pleine-hauteur	72	x	30	60	x	26	48.3
AFH6036	demi-hauteur	60	x	36	24.875	x	32	24.8
AFF6036	pleine-hauteur	60	x	36	48	x	32	47.5
AFH7236	demi-hauteur	72	x	36	30.875	x	32	30.7
AFF7236	pleine-hauteur	72	x	36	60	x	32	59.2
AFH9036	demi-hauteur	90	x	36	39.875	x	32	30.7
AFF9036	pleine-hauteur	90	x	36	78	x	32	76.9

### DONNÉES TECHNIQUES

Numéro catalogue	Dimension de l'armoire			Dimension de la plaque			Poids lb
	Hauteur		Profondeur	Hauteur		Largeur	
AFFSP6024	60	x	24	48	x	14	21
AFFSP6036	60	x	36	48	x	26	38
AFFSP7224	72	x	24	60	x	14	26
AFFSP7230	72	x	30	60	x	20	36
AFFSP7236	72	x	36	60	x	26	47
AFFSP9024	90	x	24	78	x	14	33
AFFSP9036	90	x	36	78	x	26	61

### SÉRIE AHDP

#### Utilisation :

Plaques de montage de rechange pour toutes les armoires à portes doubles de série HD.

#### Construction :

- acier galvanisé non peint 12 Ga
- trous et symboles de M.A.L.T. (modèles AHDP7272 en acier 12 Ga avec peinture polyester blanche en poudre)

### SÉRIES AFF ET AFH

#### Utilisation :

Plaques de montage de rechange pour les armoires à portes simples de série FRS.

#### Construction :

- acier galvanisé non peint 12 Ga
- trous et symboles de M.A.L.T.

### SÉRIE AFFSP

#### Utilisation :

Plaques de montage latérales pour toutes les armoires à portes simples de série FRS.

#### Construction :

- acier galvanisé non peint 12 Ga
- trous et symboles de M.A.L.T.
- construction plate

