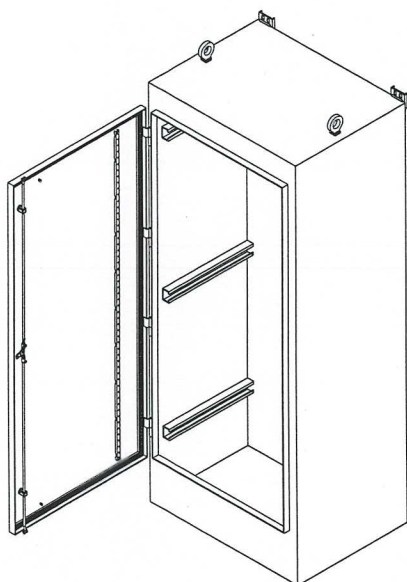


BEL
Série FRS
EEMAC / NEMA 12
Armoires auto-portantes à portes simples et à accès simple

Utilisation :

Type 12 Armoires conçues pour la protection d'instruments de contrôle électriques ou électroniques, et leurs composantes, à l'intérieur.

Construction :

- acier 12 Ga
- soudures continues et polies
- 2 ou 4 oeilletons de levage
- pentures de type glissière permettant de retirer la porte pour faciliter le montage et l'accès aux instruments
- poignée encastrée avec 3 points de fermeture
- rail de montage en acier galvanisé
- goujons de M.A.L.T. soudés au fond de l'armoire et à la surface intérieure de la porte
- profilés soudés à l'horizontale à chacun des côtés intérieurs pour le réglage de la plaque de montage
- possibilité de plaque de montage latérale, demi-longueur (série AFH) ou pleine longueur (série AFF) en acier galvanisé
- pochette porte-documents autoadhésive de BEL en polymère
- peinture extérieure et intérieure polyester grise, à effet texturé poudre ANSI/ASA61

Sur demande :

- porte double (ajoutez le suffixe FRSD)
- armoire à accès des deux côtés (ajoutez le suffixe DA)
- perforations, fentes d'aération, manchons et fenêtres
- spécifications particulières pour la plaque de montage
- finis spéciaux

Normes :

- certifié CSA 150359
- homologué UL E109311

DONNÉES TECHNIQUES

Numéro de catalogue	Dimensions			Plaque de montage		Poids lb
	A	B	C	F	G	
FRS602418	60	24	18	32.031	23.125	210
FRS722418	72	24	18	38.031	29.125	250
FRS723018	72	30	18	38.031	29.125	300
FRS723618	72	36	18	38.031	29.125	330
FRS902420	90	24	20	47.031	38.125	285
FRS903620	90	36	20	47.031	38.125	405
FRS603624	60	36	24	32.031	23.125	290
FRS722424	72	24	24	38.031	29.125	300
FRS723024	72	30	24	38.031	29.125	340
FRS723624	72	36	24	38.031	29.125	375
FRS903624	90	36	24	47.031	38.125	445
FRS722430	72	24	30	38.031	29.125	358
FRS723630	72	36	30	38.031	29.125	420
FRS722436	72	24	36	38.031	29.125	400
FRS723636	72	36	36	38.031	29.125	470
FRS903636	90	36	36	47.031	38.125	530


Produits BEL inc.

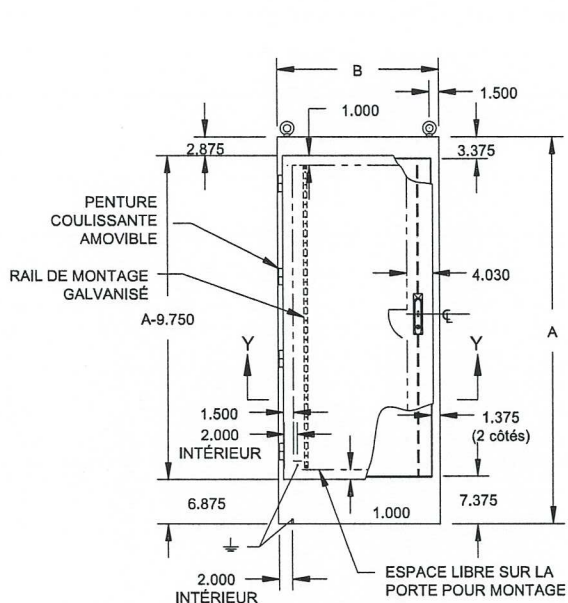
Les caractéristiques techniques peuvent être modifiées sans préavis. 10/2013

50

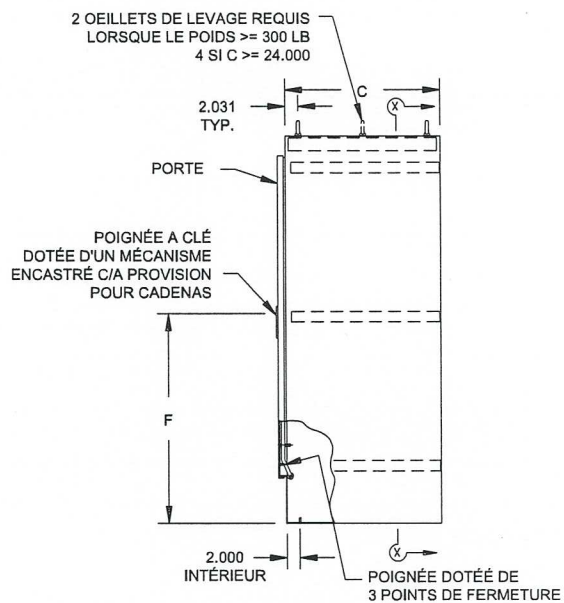


Série FRS

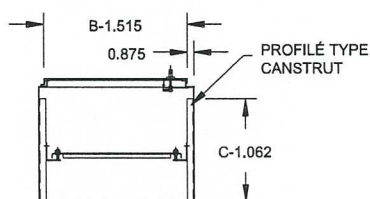
EEMAC / NEMA 12 Armoires auto-portantes à portes et à accès simples



Vue de face



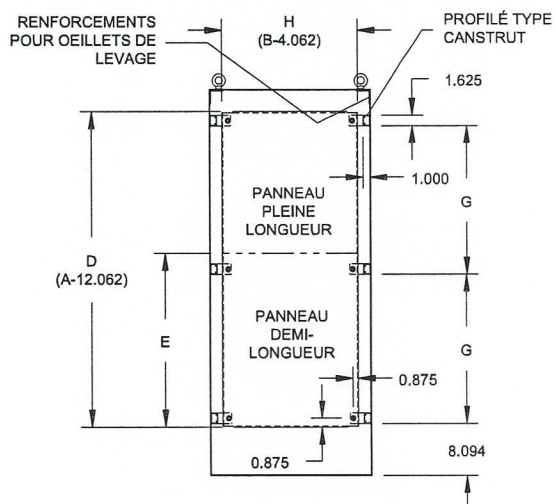
Vue de côté



Section Y-Y

NOTE:
LE PANNEAU DEMI-LONGUEUR S'AJUSTE À LA DEMI-PARTIE SUPÉRIEURE OU INFÉRIEURE DE L'ARMOIRE (MONTRÉ DANS LA SECTION DU BAS)

POUR LES DIMENSIONS «D», «E» ET «H» CONSULTEZ LA SECTION ACCESSOIRES SÉRIES AFF ET AFH



Section X-X





Accessoires

Plaques de montage de rechange pour armoires de séries HD et FRS

DONNÉES TECHNIQUES

Numéro catalogue	Dimension de l'armoire			Dimension de la plaque			Poids lb
	Hauteur	Largeur		Hauteur	Largeur		
AHDP2442	24	x	42	20	x	38	26
AHDP3042	30	x	42	26	x	38	36
AHDP3648	36	x	48	32	x	44	50
AHDP4848	48	x	48	44	x	44	58
AHDP5442	54	x	42	50	x	38	80
AHDP6048	60	x	48	56	x	44	103
AHDP6060	60	x	60	56	x	56	130
AHDP7260	72	x	60	68	x	56	157
AHDP7272	72	x	72	68	x	68	192

DONNÉES TECHNIQUES

Numéro catalogue	Description	Dimension de l'armoire			Dimension de la plaque			Poids lb
		Hauteur	Largeur		Hauteur	Largeur		
AFH6024	demi-hauteur	60	x	24	24.875	x	20	15.6
AFF6024	pleine-hauteur	60	x	24	48	x	20	29.9
AFH7224	demi-hauteur	72	x	24	30.875	x	20	19.3
AFF7224	pleine-hauteur	72	x	24	60	x	20	37.4
AFH9024	demi-hauteur	90	x	24	39.875	x	20	24.9
AFF9024	pleine-hauteur	90	x	24	78	x	20	48.5
AFH7230	demi-hauteur	72	x	30	30.875	x	26	25.0
AFF7230	pleine-hauteur	72	x	30	60	x	26	48.3
AFH6036	demi-hauteur	60	x	36	24.875	x	32	24.8
AFF6036	pleine-hauteur	60	x	36	48	x	32	47.5
AFH7236	demi-hauteur	72	x	36	30.875	x	32	30.7
AFF7236	pleine-hauteur	72	x	36	60	x	32	59.2
AFH9036	demi-hauteur	90	x	36	39.875	x	32	30.7
AFF9036	pleine-hauteur	90	x	36	78	x	32	76.9

DONNÉES TECHNIQUES

Numéro catalogue	Dimension de l'armoire			Dimension de la plaque			Poids lb
	Hauteur	Profondeur		Hauteur	Largeur		
AFFSP6024	60	x	24	48	x	14	21
AFFSP6036	60	x	36	48	x	26	38
AFFSP7224	72	x	24	60	x	14	26
AFFSP7230	72	x	30	60	x	20	36
AFFSP7236	72	x	36	60	x	26	47
AFFSP9024	90	x	24	78	x	14	33
AFFSP9036	90	x	36	78	x	26	61

SÉRIE AHDP

Utilisation :

Plaques de montage de rechange pour toutes les armoires à portes doubles de série HD.

Construction :

- acier galvanisé non peint 12 Ga
- trous et symboles de M.A.L.T. (modèles AHDP7272 en acier 12 Ga avec peinture polyester blanche en poudre)

SÉRIES AFF ET AFH

Utilisation :

Plaques de montage de rechange pour les armoires à portes simples de série FRS.

Construction :

- acier galvanisé non peint 12 Ga
- trous et symboles de M.A.L.T.

SÉRIE AFFSP

Utilisation :

Plaques de montage latérales pour toutes les armoires à portes simples de série FRS.

Construction :

- acier galvanisé non peint 12 Ga
- trous et symboles de M.A.L.T.
- construction plate

