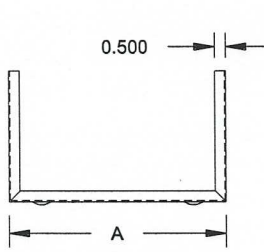
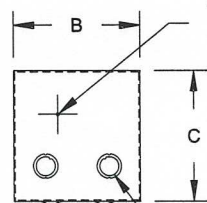


DIAM. 0.281 (x4)
POUR VIS 10-32

Couvercle, vue de dessus



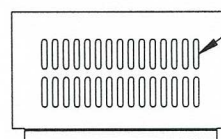
Vue de face



Vue de côté

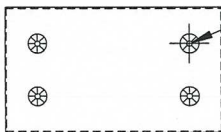
TROU DE
M.A.L.T.

DISQUES
DÉFONÇABLES



FENTES DE
D'AÉRATION

Couvercle, vue de face



Vue de dessous

TROUS DE MONTAGE
AVEC ENFONCEMENT
POUR INSTALLATION
DIAM. 0.250 (X4)

DONNÉES TECHNIQUES

Numéro de catalogue	Dimensions		
	A	B	C
VE100603	10.000	6.000	3.000
VE100606	10.000	6.000	6.000
VE120808	12.000	8.000	8.000
VE151008	15.000	10.000	8.000
VE151010	15.000	10.000	10.000
VE151314	15.250	13.250	14.250
VE181617	18.250	16.250	17.250
VE181812	18.000	18.000	12.000
VE201010	20.000	10.000	10.000
VE202020	20.250	20.250	20.250
VE222215	22.000	22.000	15.000
VE253030	25.000	30.000	30.000
VE441010	44.000	10.000	10.000

Utilisation :

Boîtiers utilisés pour usage général lorsque le contenu requiert une circulation d'air.

Construction :

- boîtier et couvercle fabriqués avec acier 16 Ga
- deux disques défonçables sur les plus petits côtés
- plus grandes surfaces entièrement aérées
- couvercle perforé fixé par quatre vis
- quatre trous de montage avec enfoncement
- trou de M.A.L.T.
- peinture extérieure et intérieure polyester grise, à effet texturé poudre ANSI/ASA61

Sur demande :

- dimensions et finis spéciaux

