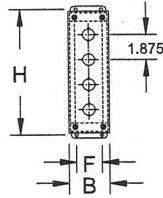


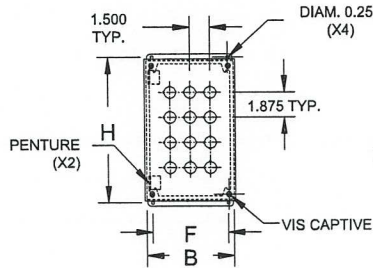


Série PBM

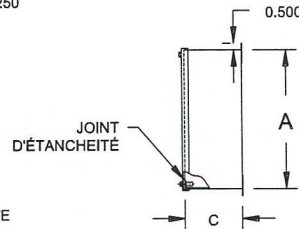
EEMAC / NEMA 12 Boîtiers boutons-poussoirs miniatures



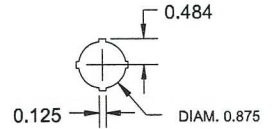
1PBM À 4PBM



4PBM ET PLUS

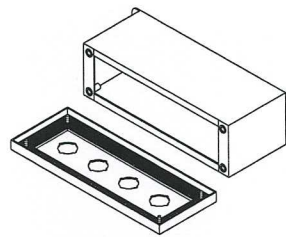


Vue de côté

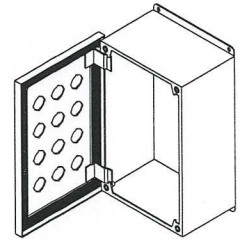


DONNÉES TECHNIQUES

# catalogue	Avec trous	Sans trous	Dimensions					Poids lb
			A	B	C	H	F	
1PBM	1PBMC		3.25	2.75	3.50	3.750	1.875	1.75
2PBM	2PBMC		5.125	2.75	3.50	5.625	1.875	2.25
3PBM	3PBMC		7.00	2.75	3.50	7.500	1.875	3.00
4PBM	4PBMC		8.875	2.75	3.50	9.375	1.875	3.50
6PBM	6PBMC		8.50	5.00	4.25	9.000	4.125	5.25
9PBM	9PBMC		8.50	6.50	4.25	9.000	5.625	5.75
12PBM	12PBMC		10.375	6.50	4.25	10.875	5.625	6.00
16PBM	16PBMC		10.375	8.00	4.25	10.875	7.125	7.00
20PBM	20PBMC		12.250	8.00	4.25	12.750	7.125	8.00
25PBM	25PBMC		12.250	9.50	4.25	12.750	8.625	9.00
30PBM	30PBMC		14.125	9.50	4.25	14.625	8.625	10.00



1PBM À 4PBM



4PBM ET PLUS

Utilisation :

Type 12 Boîtiers conçus pour le montage de boutons-poussoirs miniatures (PBM), d'interrupteurs et de lampes témoins.

Construction :

- acier 16 Ga
- soudures continues et polies
- couvercle retenu en place au moyen de vis captives plaquées nickel, filetées dans un puits étanche
- trous préperforés pour boutons-poussoirs : 0.875" diam. (22 mm)
- peinture extérieure et intérieure polyester grise, à effet texturé poudre ANSI/ASA61

Sur demande :

- couvercle sans perforations (ajoutez le suffixe «C», ex. : 1 PBMC)
- couvercle sur pentures et/ou devant incliné
- aluminium, acier inoxydable ou acier galvanisé et finis spéciaux

Normes :

- certifié CSA 150359
- homologué UL E109311

