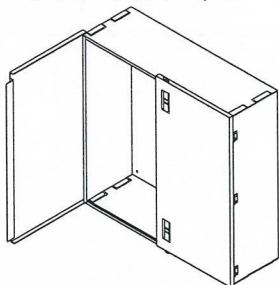
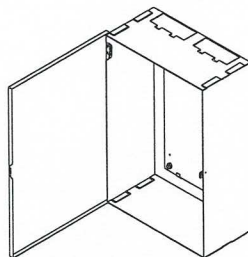


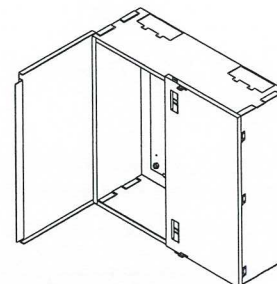
C-UG Porte Simple



C-UG Porte Double



MC Porte Simple



MC Porte Double

SÉRIE MC

Utilisation :

Type 1 Armoires conçues pour la protection des compteurs à l'intérieur.

Construction :

- acier 16 ou 14 Ga
- porte sur pentures
- loquet de cadenasage rétractable
- plaque de montage amovible
- trou de M.A.L.T. sur plaque de montage avec vis de M.A.L.T.
- peinture extérieure et intérieure polyester grise, à effet texturé poudre ANSI/ASA61

Sur demande :

- dimensions et finis spéciaux

Normes :

- certifié CSA 150359

SÉRIE C-UG

Utilisation :

Type 1 Armoires conçues pour la protection des compteurs à l'intérieur et utilisées pour le tirage de câbles souterrains.

Construction :

- acier 16 ou 14 Ga
- porte sur pentures
- provision pour cadenas coulissant (mis au point par les **Produits BEL inc.**; approuvé par Hydro Québec et Hydro Ontario)
- peinture extérieure et intérieure polyester grise, à effet texturé poudre ANSI/ASA61

Sur demande :

- dimensions et finis spéciaux

Normes :

- certifié CSA 150359

DONNÉES TECHNIQUES

Numéro de catalogue	Dimensions (armoire)			Panneau		Poids lb
	A	B	C	F	G	
PORTE SIMPLE						
MC271310*	27	13	10	23 x 9		32
MC202010	20	20	10	16 x 16		38
MC302010	30	20	10	26 x 16		51

* Aucune plaque de fermeture pour compteur

PORTE DOUBLE

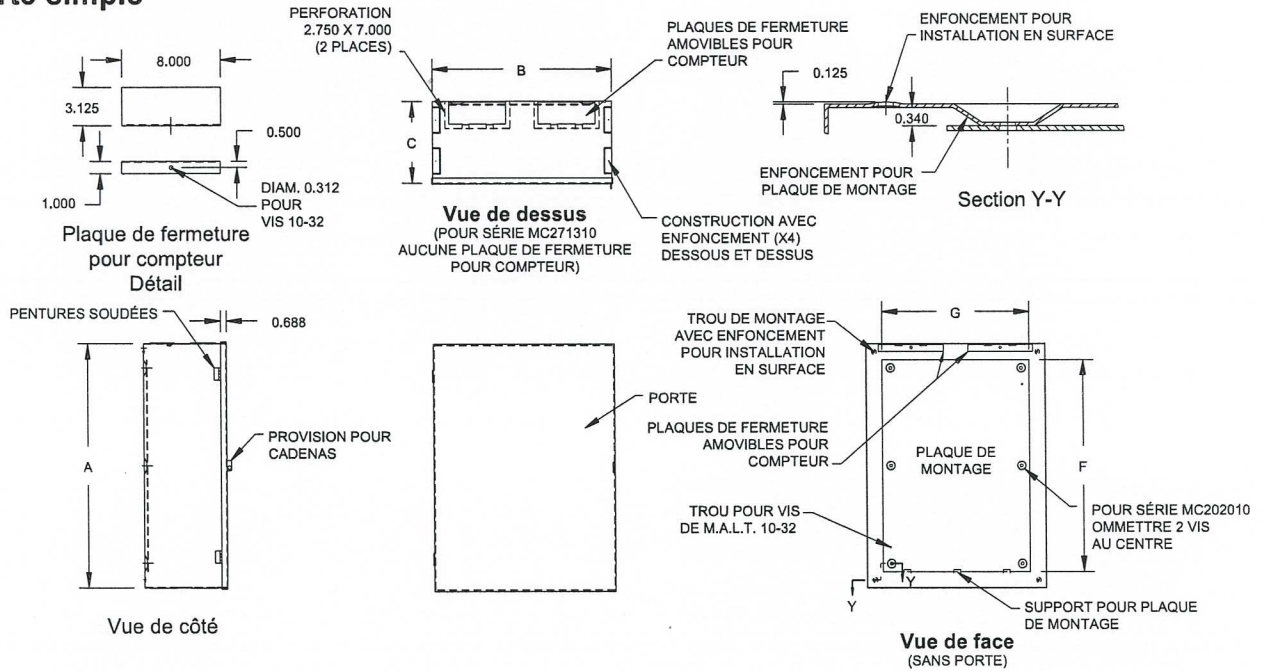
MC303010	30	30	10	26 x 26		71
MC363612	36	36	12	32 x 32		121
MC484812	48	48	12	44 x 44		200

DONNÉES TECHNIQUES

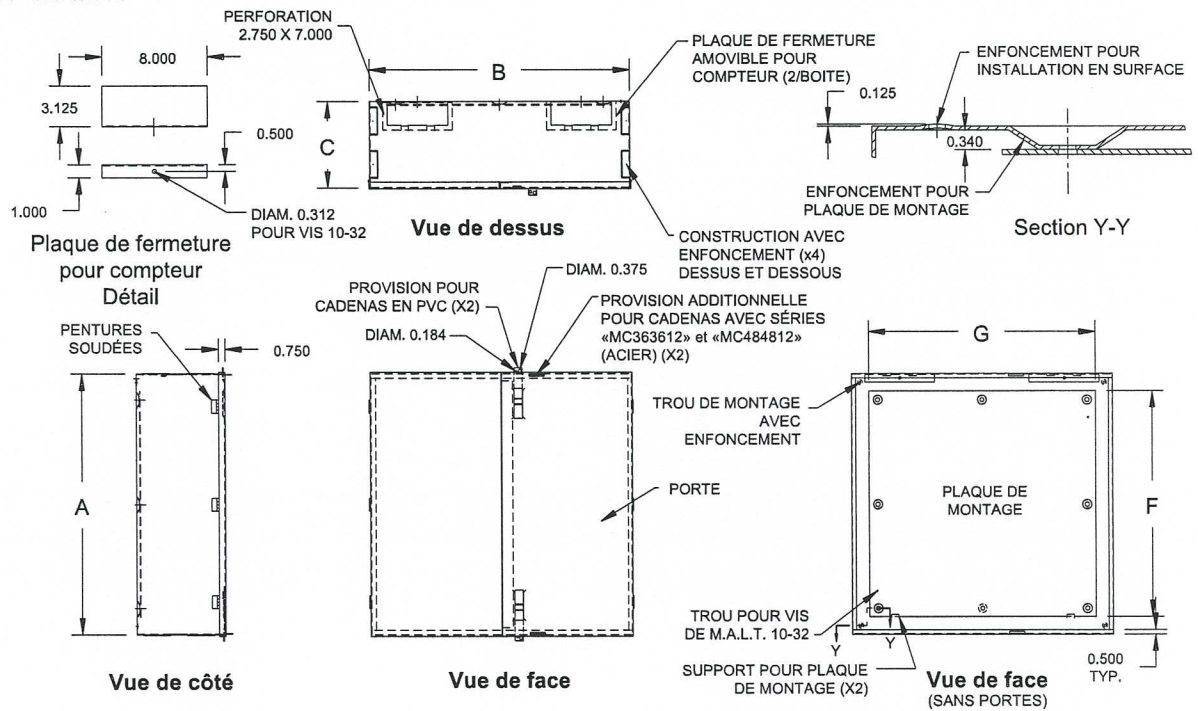
Numéro de catalogue	Dimensions (armoire)			Poids lb
	A	B	C	
PORTE SIMPLE				
C202010 UG	20	20	10	32
PORTE DOUBLE				
C303010 UG	30	30	10	70
C363612 UG	36	36	12	92
C484812 UG	48	48	12	182



Porte simple



Porte double



**DONNÉES TECHNIQUES**

# catalogue	Dimension du boîtier		Dimension de la plaque		Poids lb
	Hauteur	Largeur	Hauteur	Largeur	
AKP2016	20	x 16	19.85	x 15.85	8
AKP2020	20	x 20	19.85	x 19.85	10
AKP2420	24	x 20	23.85	x 19.85	13
AKP2424	24	x 24	22	x 22	15
AKP3020	30	x 20	28	x 18	16
AKP3024	30	x 24	28	x 22	19
AKP3624	36	x 24	34	x 22	23
AKP3630	36	x 30	34	x 28	29
AKP4224	42	x 24	40	x 22	27
AKP4230	42	x 30	40	x 28	35
AKP4236	42	x 36	40	x 34	42
AKP4836	48	x 36	46	x 34	47

SÉRIE AKP

**Plaques de montage de rechange
pour tous les boîtiers de série K**

- acier galvanisé 14 et 12 Ga,
selon la dimension
- fini naturel, galvanisé (non peint)

DONNÉES TECHNIQUES

# catalogue	Dimension de l'armoire		Dimension de la plaque		Poids lb
	Hauteur	Largeur	Hauteur	Largeur	
AMCP2713	27	x 13	23	x 9	6
AMCP2020	20	x 20	16	x 16	7
AMCP3020	30	x 20	26	x 16	11
AMCP3030	30	x 30	26	x 26	18
AMCP3636	36	x 36	32	x 32	31
AMCP4848	48	x 48	44	x 44	46

SÉRIE AMCP

**Plaques de montage de rechange
pour toutes les armoires de série MC**

- acier 16 et 14 Ga
- peinture extérieure et intérieure
polyester grise, à effet texturé
poudre ANSI/ASA61
- vis de MALT fournie

