

Série HD



Série HDM

DONNÉES TECHNIQUES

# catalogue		Dimensions			Plaque de montage		Poids	
Sans pattes de montage	Avec pattes de montage	A	B	C	D	E	Sans pattes de montage	Avec pattes de montage
HD544208	HDM544208	54	42	8	50	x 38	260	275
HD604808	HDM604808	60	48	8	56	x 44	425	440
HD604810	HDM604810	60	48	10	56	x 44	430	447
HD606010	HDM606010	60	60	10	56	x 56	520	537
HD726010	HDM726010	72	60	10	68	x 56	595	612
HD727210	HDM727210	72	72	10	68	x 68	710	736
HD484812	HDM484812	48	48	12	44	x 44	396	416
HD604812	HDM604812	60	48	12	56	x 44	456	476
HD606012	HDM606012	60	60	12	56	x 56	532	552
HD726012	HDM726012	72	60	12	68	x 56	615	635
HD727212	HDM727212	72	72	12	68	x 68	710	730
HD604816	HDM604816	60	48	16	56	x 44	480	504
HD606016	HDM606016	60	60	16	56	x 56	500	524
HD726016	HDM726016	72	60	16	68	x 56	700	724
HD727216	HDM727216	72	72	16	68	x 68	745	769
HD604820	HDM604820	60	48	20	56	x 44	456	486
HD726020	HDM726020	72	60	20	68	x 56	700	730
HD727220	HDM727220	72	72	20	68	x 68	855	885
HD604824	HDM604824	60	48	24	56	x 44	500	538
HD606024	HDM606024	60	60	24	56	x 56	600	638
HD726024	HDM726024	72	60	24	68	x 56	760	790
HD727224	HDM727224	72	72	24	68	x 68	890	928

Modèles horizontaux

HD244210	HDM244210	24	42	10	20	x 38	125	142
HD304210	HDM304210	30	42	10	26	x 38	150	167
HD364812	HDM364812	36	48	12	32	x 44	227	244

Utilisation :

Type 12 Armoires conçues pour la protection d'instruments de contrôle pneumatiques, hydrauliques ou électriques.

Construction :

- acier 14 ou 12 Ga
- pentures de type glissière permettant de retirer la porte pour faciliter le montage et l'accès aux instruments
- soudures continues et polies
- poignée encastrée avec 3 points de fermeture
- goujons de M.A.L.T. soudés au fond du boîtier et à la surface intérieure de la porte
- 2 ou 4 oeilletons de levage
- plaque de montage en acier galvanisé 12 Ga (peinturé en blanc, séries HD7272 seulement)
- rail de montage en acier galvanisé
- pochette porte-documents autoadhésive de BEL en polymère
- pattes de montage 12" pour série HDM
- peinture extérieure et intérieure polyester grise, à effet texturé poudre ANSI/ASA61

Sur demande :

- construction TYPE 3R et 4 (pare-égouttement, pentures en acier inoxydable)
- perforations, fentes d'aération manchons et fenêtres
- kit de rail pour montage des portes
- aluminium, acier inoxydable ou acier galvanisé
- dimensions et finis spéciaux

Normes :

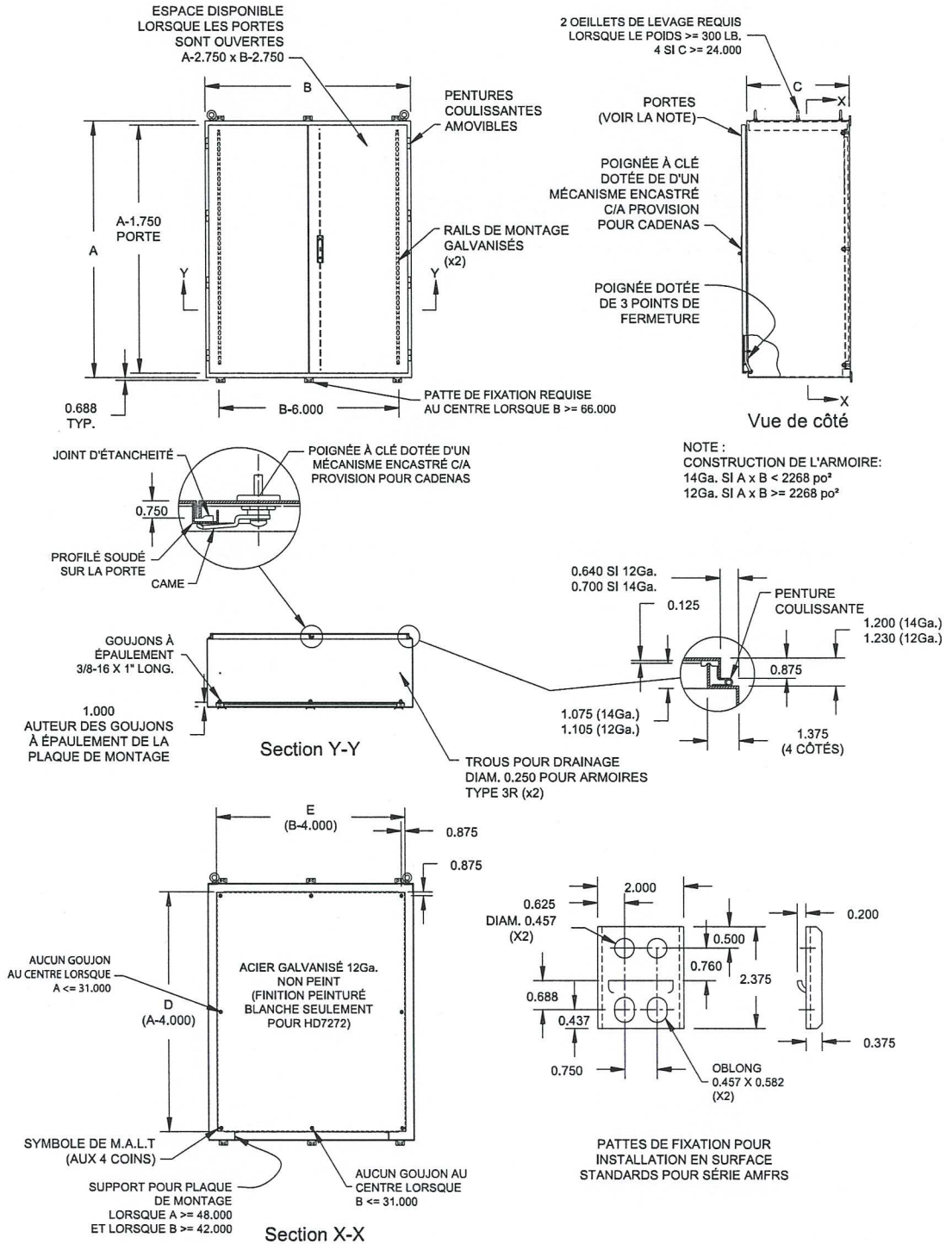
- certifié CSA 150359
- homologué UL E109311





Séries HD/HDM

EEMAC / NEMA 12 Armoires à portes doubles





DONNÉES TECHNIQUES

Numéro catalogue	Dimension de l'armoire		Dimension de la plaque		Poids lb
	Hauteur	Largeur	Hauteur	Largeur	
AHDP2442	24	x 42	20	x 38	26
AHDP3042	30	x 42	26	x 38	36
AHDP3648	36	x 48	32	x 44	50
AHDP4848	48	x 48	44	x 44	58
AHDP5442	54	x 42	50	x 38	80
AHDP6048	60	x 48	56	x 44	103
AHDP6060	60	x 60	56	x 56	130
AHDP7260	72	x 60	68	x 56	157
AHDP7272	72	x 72	68	x 68	192

SÉRIE AHDP

Utilisation :

Plaques de montage de rechange pour toutes les armoires à portes doubles de série HD.

Construction :

- acier galvanisé non peint 12 Ga
- trous et symboles de M.A.L.T. (modèles AHDP7272 en acier 12 Ga avec peinture polyester blanche en poudre)

DONNÉES TECHNIQUES

Numéro catalogue	Description	Dimension de l'armoire		Dimension de la plaque		Poids lb
		Hauteur	Largeur	Hauteur	Largeur	
AFH6024	demi-hauteur	60	x 24	24.875	x 20	15.6
AFF6024	pleine-hauteur	60	x 24	48	x 20	29.9
AFH7224	demi-hauteur	72	x 24	30.875	x 20	19.3
AFF7224	pleine-hauteur	72	x 24	60	x 20	37.4
AFH9024	demi-hauteur	90	x 24	39.875	x 20	24.9
AFF9024	pleine-hauteur	90	x 24	78	x 20	48.5
AFH7230	demi-hauteur	72	x 30	30.875	x 26	25.0
AFF7230	pleine-hauteur	72	x 30	60	x 26	48.3
AFH6036	demi-hauteur	60	x 36	24.875	x 32	24.8
AFF6036	pleine-hauteur	60	x 36	48	x 32	47.5
AFH7236	demi-hauteur	72	x 36	30.875	x 32	30.7
AFF7236	pleine-hauteur	72	x 36	60	x 32	59.2
AFH9036	demi-hauteur	90	x 36	39.875	x 32	30.7
AFF9036	pleine-hauteur	90	x 36	78	x 32	76.9

SÉRIES AFF ET AFH

Utilisation :

Plaques de montage de rechange pour les armoires à portes simples de série FRS.

Construction :

- acier galvanisé non peint 12 Ga
- trous et symboles de M.A.L.T.

DONNÉES TECHNIQUES

Numéro catalogue	Dimension de l'armoire		Dimension de la plaque		Poids lb
	Hauteur	Profondeur	Hauteur	Largeur	
AFFSP6024	60	x 24	48	x 14	21
AFFSP6036	60	x 36	48	x 26	38
AFFSP7224	72	x 24	60	x 14	26
AFFSP7230	72	x 30	60	x 20	36
AFFSP7236	72	x 36	60	x 26	47
AFFSP9024	90	x 24	78	x 14	33
AFFSP9036	90	x 36	78	x 26	61

SÉRIE AFFSP

Utilisation :

Plaques de montage latérales pour toutes les armoires à portes simples de série FRS.

Construction :

- acier galvanisé non peint 12 Ga
- trous et symboles de M.A.L.T.
- construction plate

